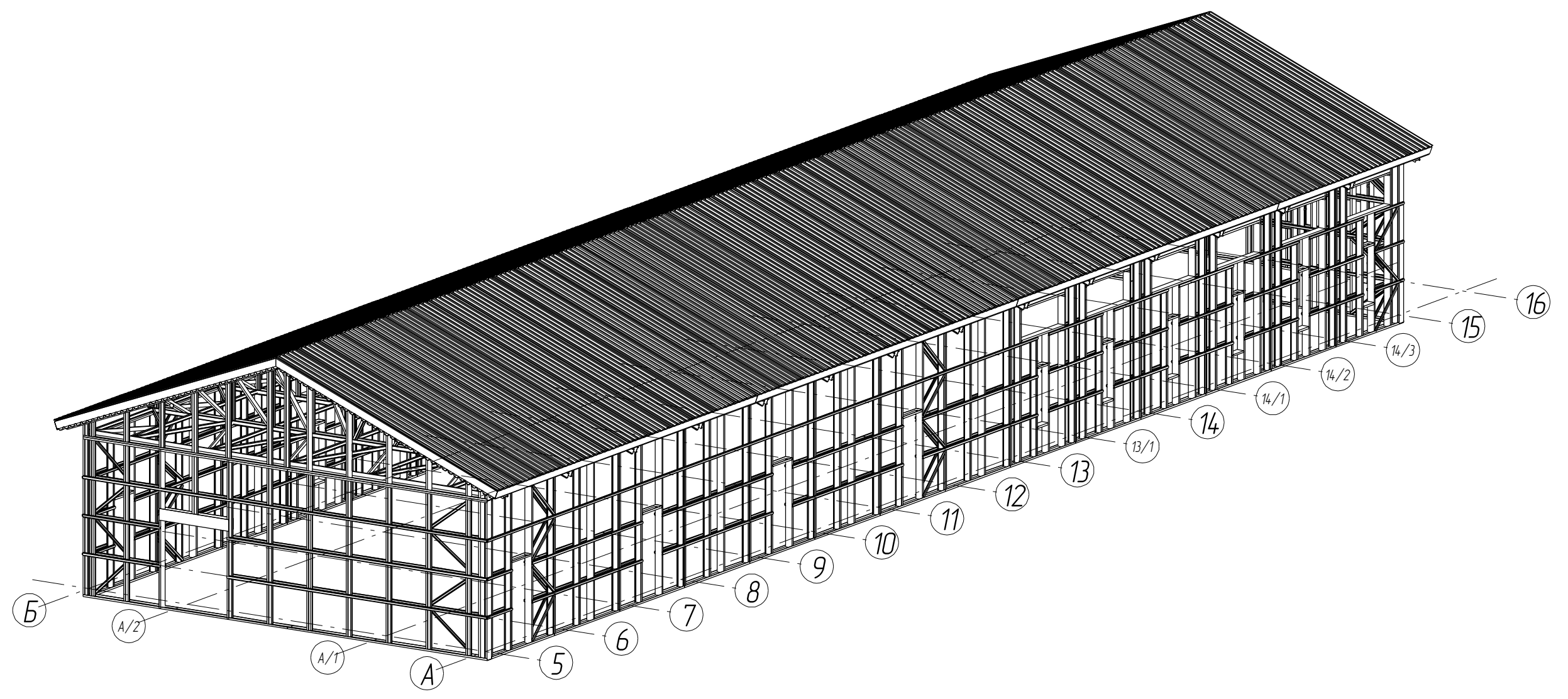



Изометрия.

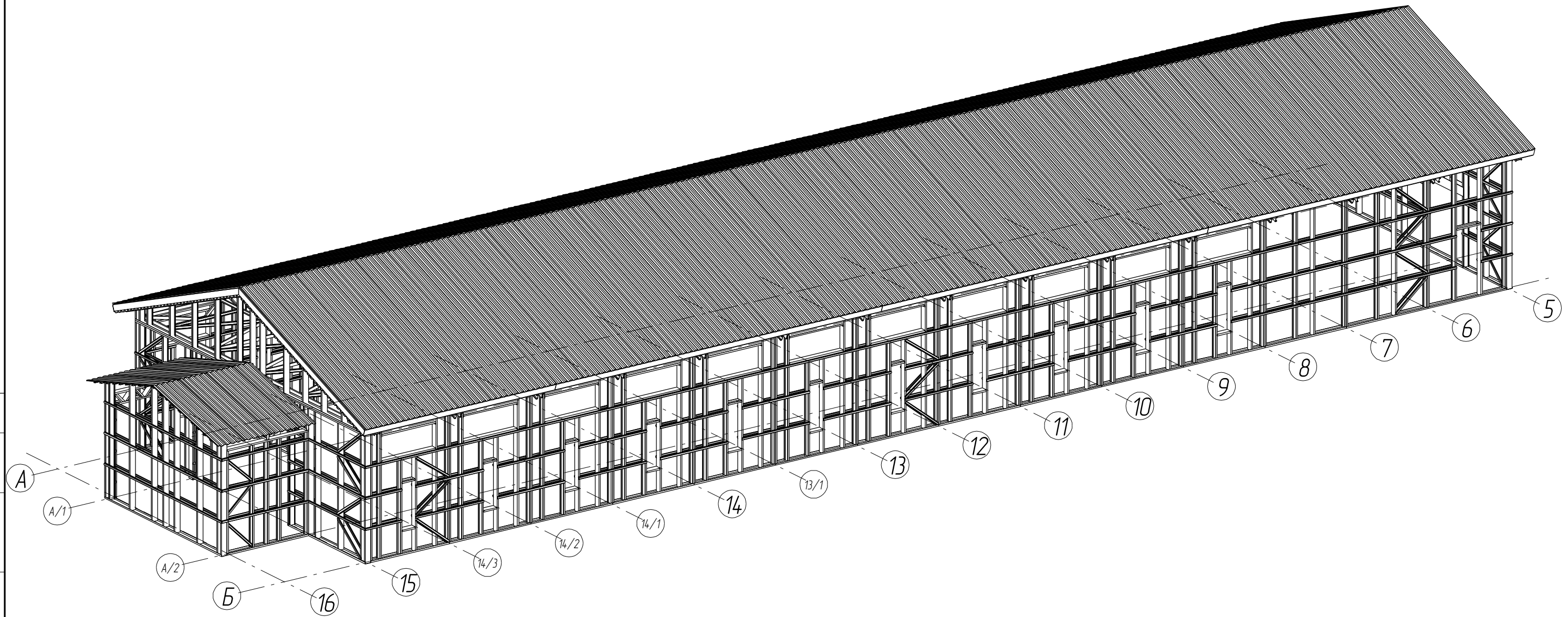


Согласовано

Текст structures	Инд. № подл.	Подп. и дата	Взам. инв. №

03-03-2010 КМ/КМД								
Новгородская обл., Маловишерский р-он, Веретьинское с/поселение, дер. Замостье								
Изм.	Колуч.	Лист	№ док.	Подп.	Дата			
Разработал	Морозова				12.10			
Проверил	Недвига				12.10			
ГИП	Кропачев				12.10			
Ангар комплекса кролико-фермы						Стадия	Лист	Листов
						РП	3	34
Изометрия						 ООО БалтПрофиль		

Изометрия




Согласовано

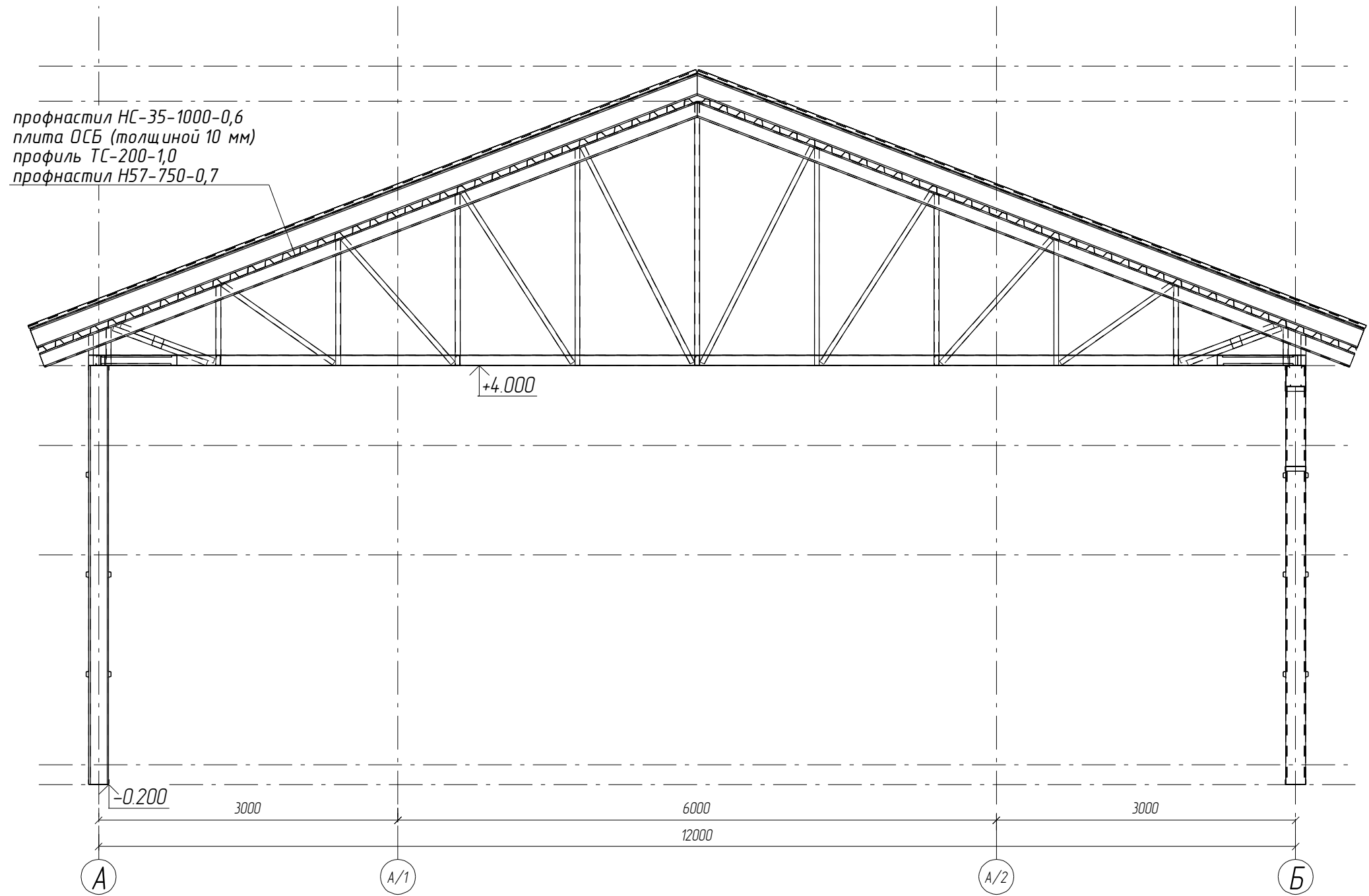
Взам. инв. №

Подп. и дата

Инв. № подл.

						03-03-2010 КМ/КМД			
						Новгородская обл., Маловишерский р-он, Веретьинское с/поселение, дер. Замостье			
Изм.	Колуч	Лист	№ док.	Подп.	Дата	Ангар комплекса кролико-фермы	Стадия	Лист	Листов
Разработал	Морозова				12.10		РП	4	34
Проверил	Недвига				12.10				
ГИП	Кропачев				12.10				
						Изометрия.	 ООО БалтПрофиль		

1-1



профнастил HC-35-1000-0,6
 плита ОСБ (толщиной 10 мм)
 профиль TC-200-1,0
 профнастил H57-750-0,7

+4.000

-0.200

3000

6000

3000

12000

A

A/1

A/2

B

Согласовано

Взам. инв. №	
Подп. и дата	
Инв. № подл.	

Изм.	Кол.уч.	Лист	№ док.	Подп.	Дата
Разработал		Морозова			12.10
Проверил		Недвига			12.10
ГИП		Кропачев			12.10

03-03-2010 КМ/КМД

Новгородская обл., Маловишерский р-он,
 Вередьинское с/поселение, дер. Замостье

Ангар комплекса кролико-фермы

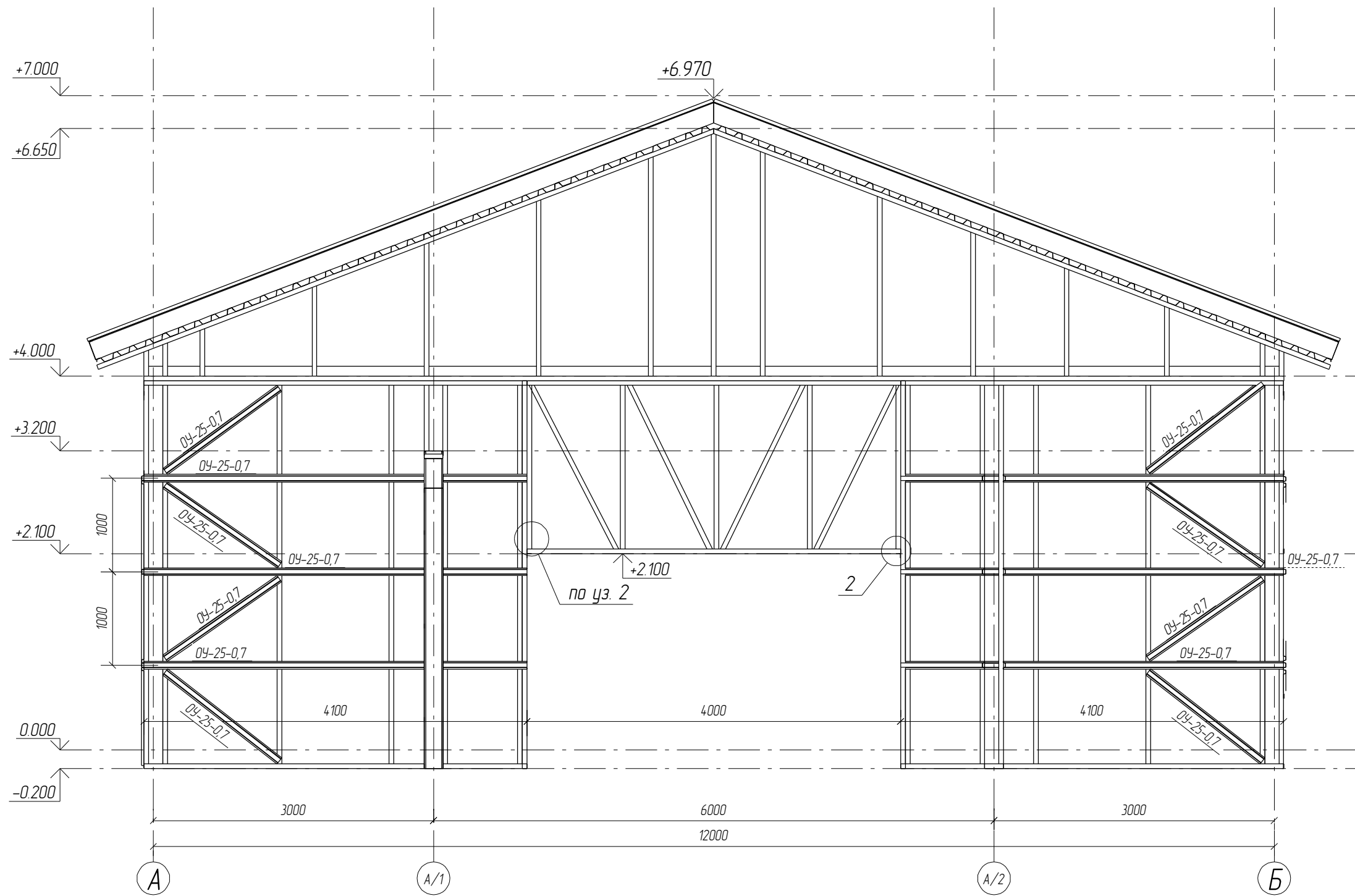
Стадия	Лист	Листов
РП	8	34

Разрез 1-1

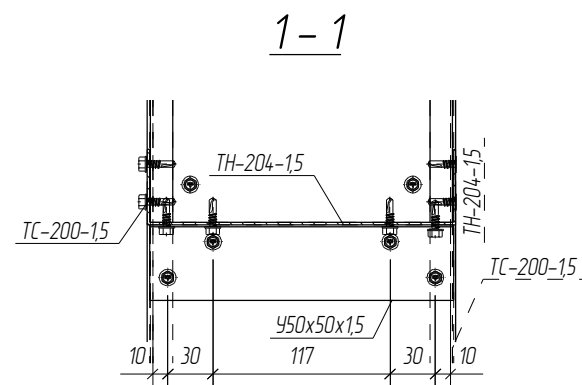
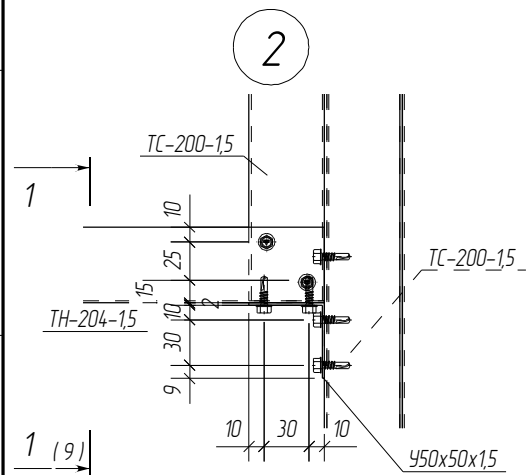


ООО БалтПрофиль

Фасад в осях А - Б



Примечание:
1. В пределах проема устанавливать саморезы SL-F-4,8x19.



03-03-2010 КМ/КМД					
Новгородская обл., Маловишерский р-он, Веретьинское с/поселение, дер. Замостье					
Изм.	Кол.уч.	Лист	№ док.	Подп.	Дата
Разработал		Морозова			12.10
Проверил		Недвизга			12.10
ГИП		Кропачев			12.10
Ангар комплекса кролико-фермы					Стадия
Фасад А-Б					Лист
Копировал					Листов
420x297					РП
000 БалтПрофиль					9
34					

Согласовано

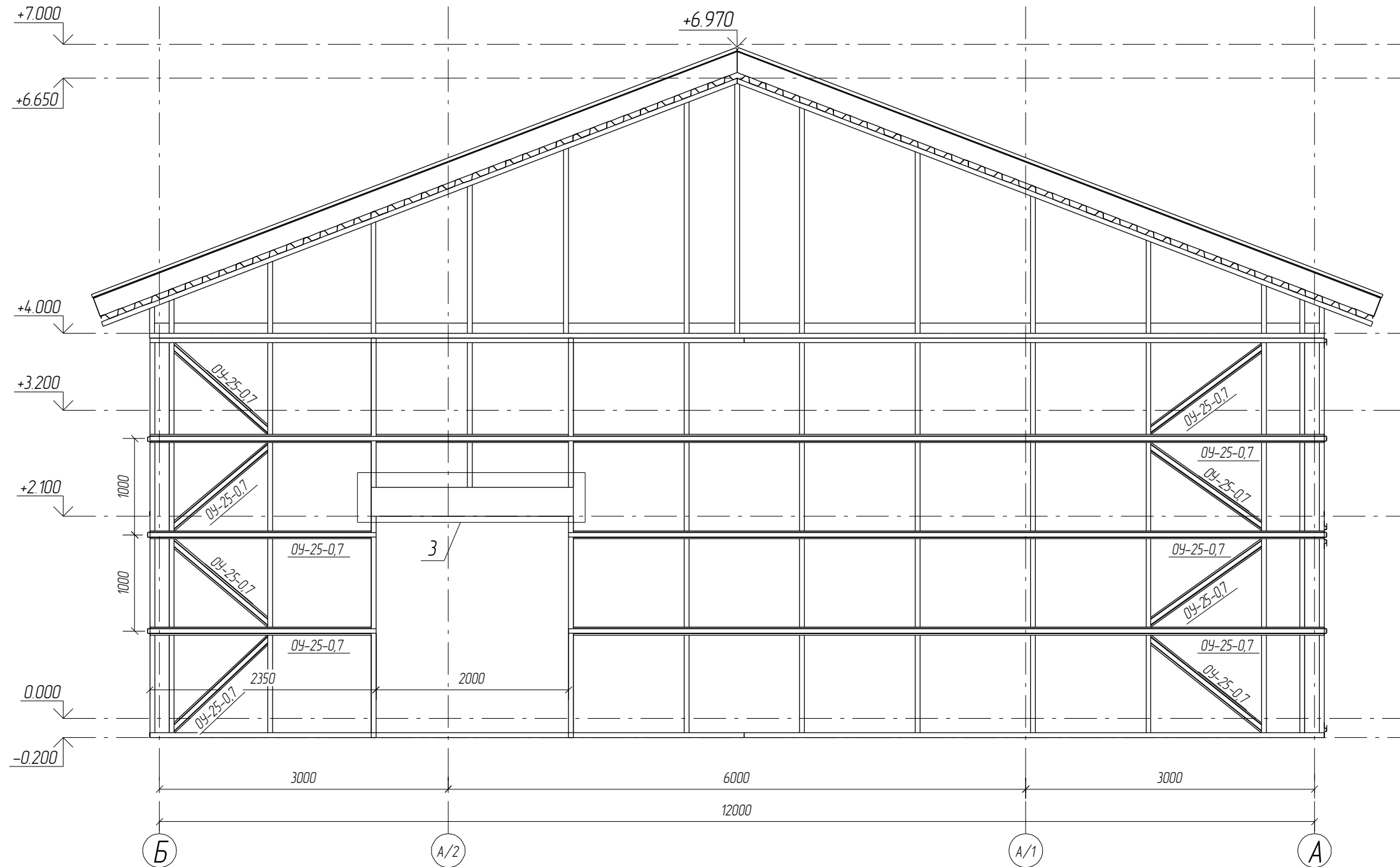
Взам. инв. №

Подп. и дата

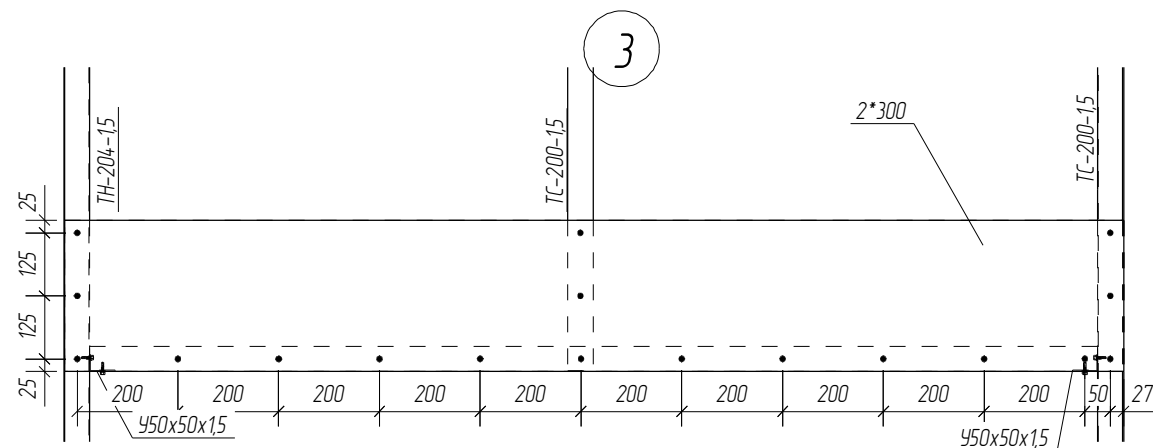
Инв. № подл.


Текля structures

Фасад в осях Б - А

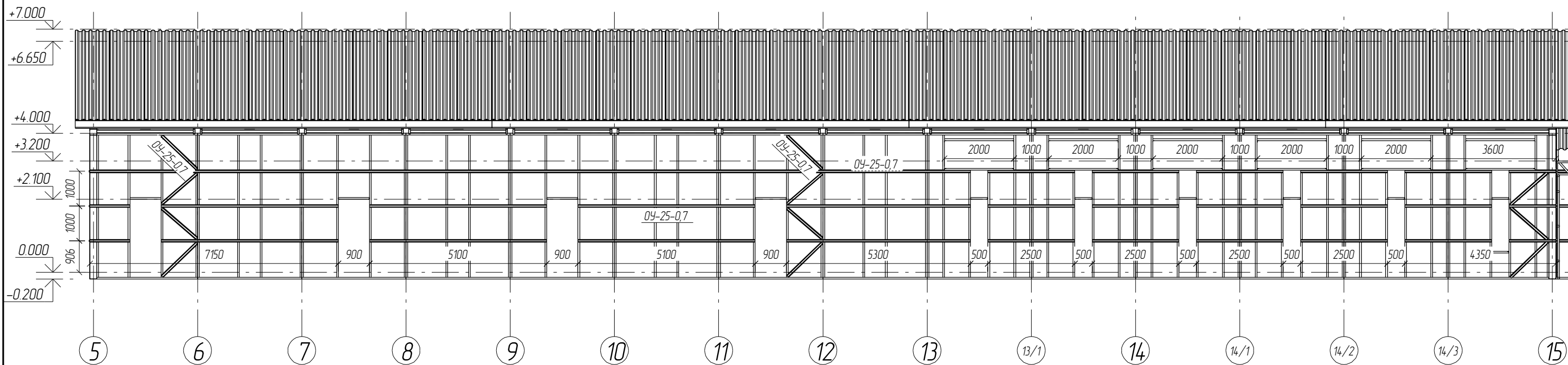


Примечание:
1. В пределах проема устанавливать саморезы SL-F-4,8x19.

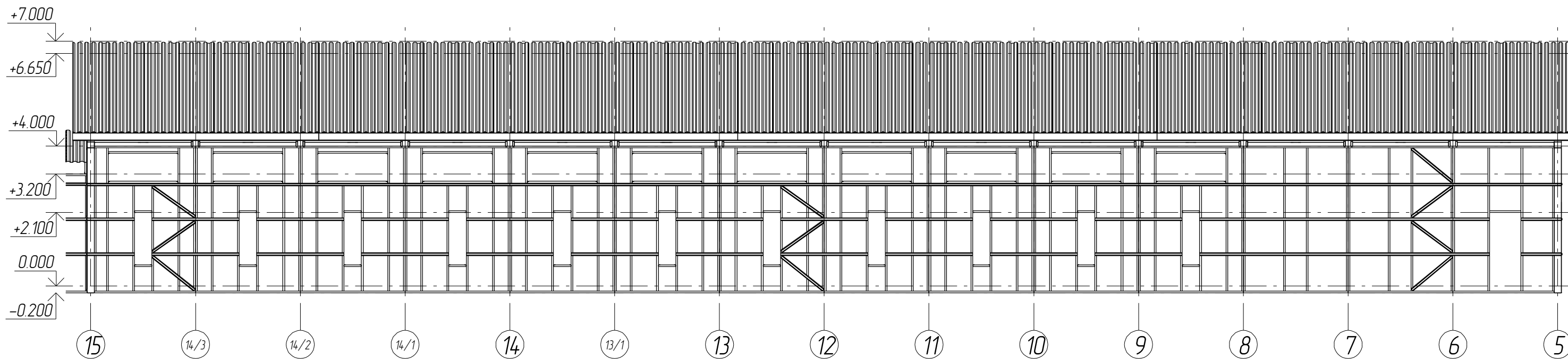


						03-03-2010 КМ/КМД			
						Новгородская обл., Маловишерский р-он, Вередьинское с/поселение, дер. Замостье			
Изм.	Колуч	Лист	№ док.	Подп.	Дата	Ангар комплекса кролико-фермы	Стадия	Лист	Листов
Разработал	Морозова				12.10		РП	10	34
Проверил	Недвига				12.10				
ГИП	Кропачев				12.10				
						Фасад Б - А	 ООО БалтПрофиль		

Фасад в осях 5-15



Фасад в осях 15 - 5.



Согласовано

Взам. инв. №

Подп. и дата

Инв. № подл.

Изм.	Колуч.	Лист	№ док.	Подп.	Дата
Разработал	Морозова				12.10
Проверил	Недвига				12.10
ГИП	Кропачев				12.10

03-03-2010 КМ/КМД

Новгородская обл., Маловишерский р-он,
Вередьинское с/поселение, дер. Замостье

Ангар комплекса кролико-фермы

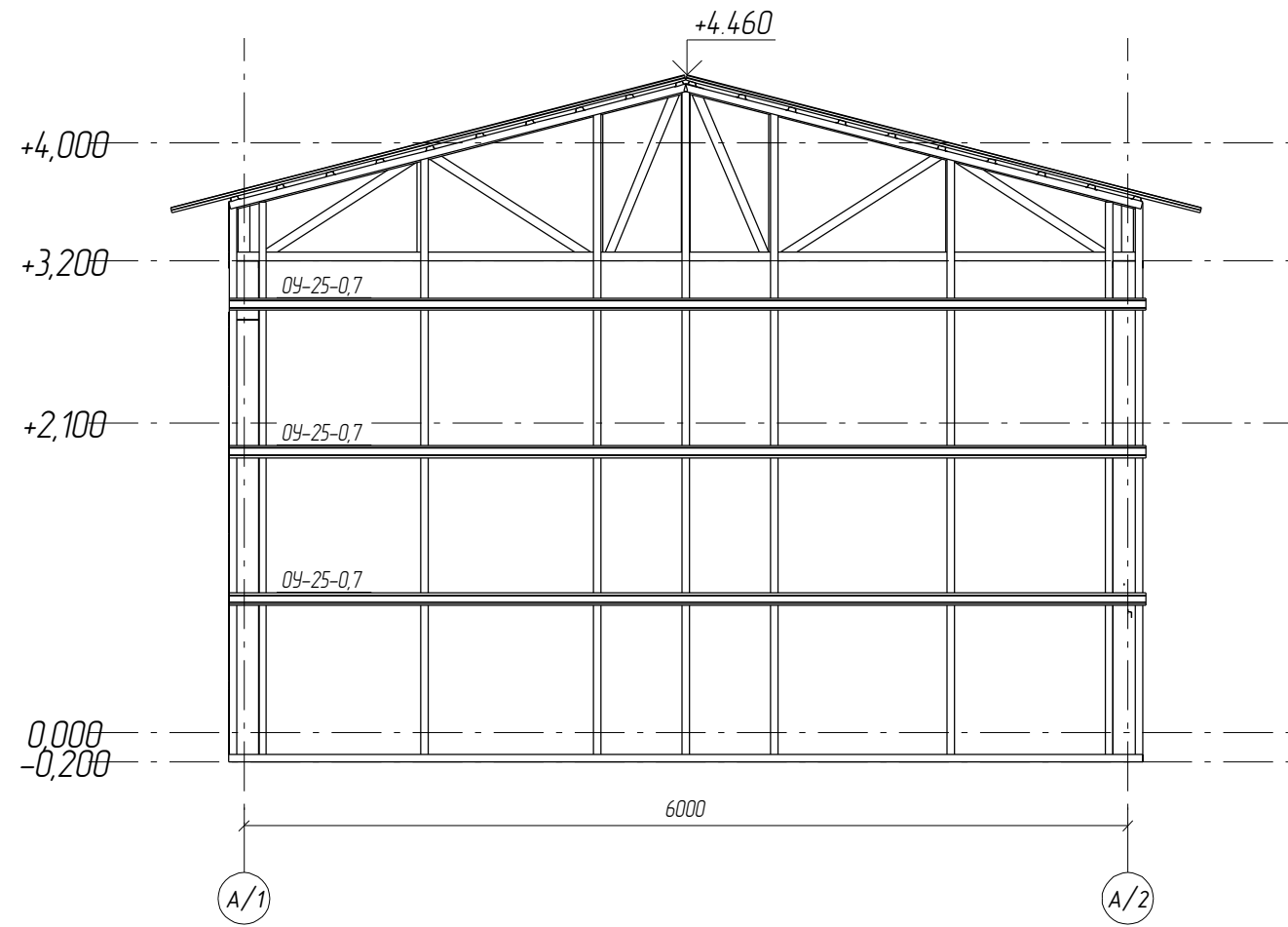
Стадия	Лист	Листов
РП	11	34

Фасад в осях 5-15.
Фасад в осях 15-5.

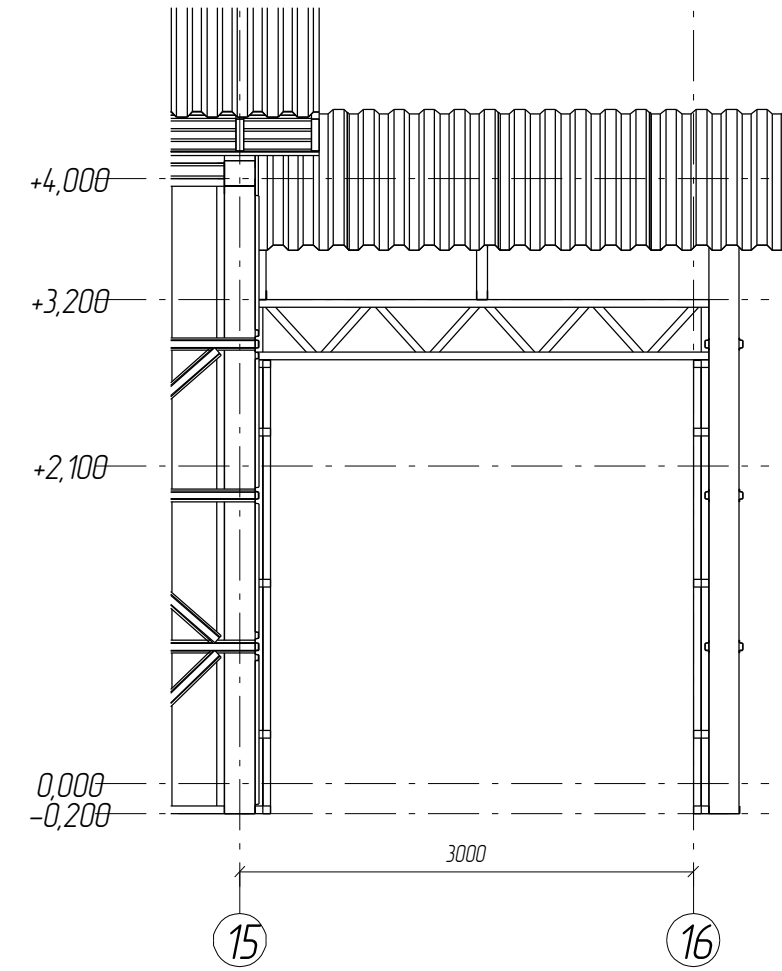


ООО БалтПрофиль

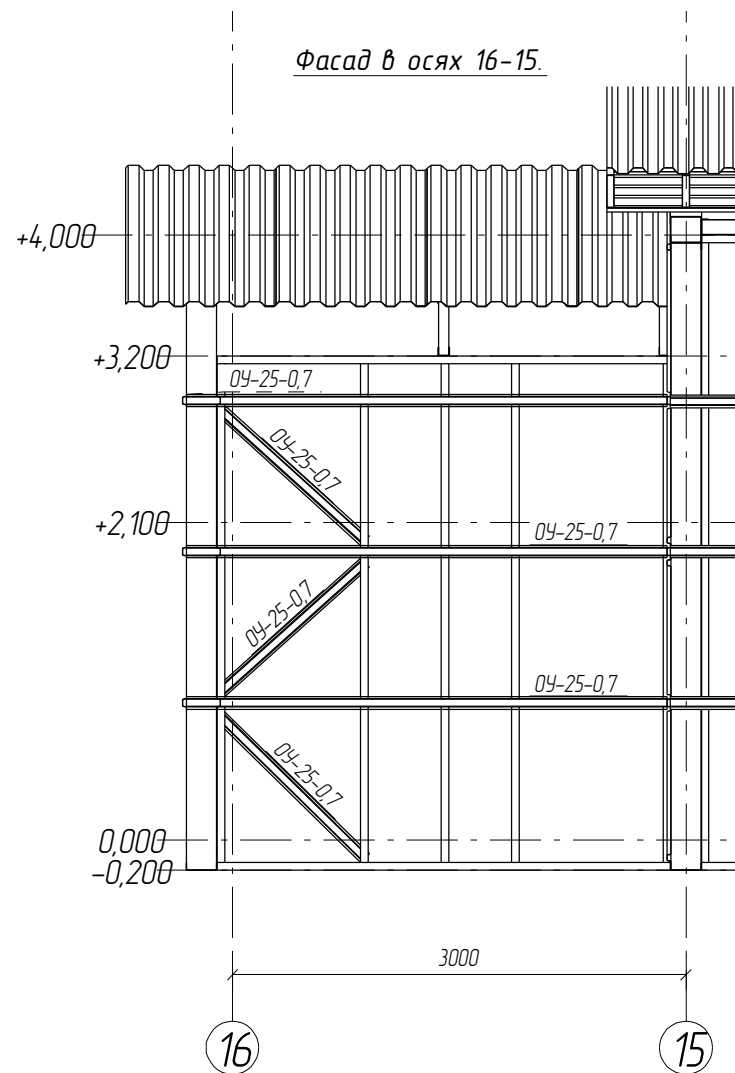
Фасад в осях А/1 - Ф/2




Фасад в осях 15-16



Фасад в осях 16-15.



						03-03-2010 КМ/КМД			
						Новгородская обл., Маловишерский р-он, Вередьинское с/поселение, дер. Замостье			
Изм.	Кол.уч.	Лист	№ док.	Подп.	Дата	Ангар комплекса кролико-фермы	Стадия	Лист	Листов
Разработал	Морозова				12.10		РП	12	34
Проверил	Недвига				12.10				
ГИП	Кропачев				12.10				
						Фасады тамбура	 ООО БалтПрофиль		

Согласовано

Взам. инв. №

Подп. и дата

Инв. № подл.